



**BORNHOLMS**

REGIONSKOMMUNE

# Afrapportering af arbejdsmiljøet i BRK i 2022

Udarbejdet af HR og kommunikation  
Maj 2023



# Indholdsfortegnelse

- Arbejdsmiljøtemaer i centrene
- Registrerede arbejdsskader i 2022
- Reaktioner fra Arbejdstilsynet
- Sygefravær
- Koncernindsatser i 2023/2024



# Gennemgående arbejdsmiljøtemaer i 2022

<b>Rekruttering, onboarding, fastholdelse</b>	Flere centre oplever rekrutteringsudfordringer og personalemangel.
<b>Kemisk APV</b>	Arbejdstilsynet har givet påbud flere steder i BRK grundet manglende kemisk risikovurdering (kemisk APV). Flere har valgt at benytte et kemiarkiv online.
<b>Tid vs. opgaver</b>	Der er for få hænder til de mange opgaver flere steder i BRK. Flere oplever at det er svært at nå de opgaver, som forventes. Nogen steder ses en forøget mængde opgaver, mens andre mangler hænder til at løse opgaverne.
<b>Sygefravær</b>	Sygefraværet er højt i mange centre. Flere oplever en ond spiral, hvor fraværende kolleger skaber mere arbejde til de tilbageværende, som bliver mere pressede med en sygemelding til følge.
<b>Borgerkontakt og krænkelser</b>	Der opleves krænkende handlinger mange steder i BRK. Dette værende fra bl.a. skolebørn og forældre, plejekrævende borgere, buspassagerer, samt kolleger på arbejdspladsen. Fokus på registrering for at give overlik.
<b>Høje følelsesmæssige krav</b>	Følelsesmæssige krav er ofte et vilkår i arbejdet med mennesker, men behøver ikke at betyde følelsesmæssigt pressede medarbejdere.



# Nøgleord fra centrenes drøftelser

Center	Problematik	Løsning
Børn og Familie	Økonomisk usikkerhed <b>Psykisk belastning</b> i arbejdet <b>Fastholdelse/onboarding</b> Fællesskab på tværs	Hyppig orientering fra/dialog med CenterMED Belastningspsykologi, uddannelse Social mentor ”Tapas på tværs”
Ejendomme og Drift	<b>Kemisk APV</b> Digitale platforme Planlægning Ergonomi Manglende sammenhængskraft <b>Krænkelser</b> fra borgere	Samarbejdsaftale med Würth qua indkøbsaftale Uddannelse i at tilgå information digitalt Årshjul som styringsredskab Hverdagsgymnastik i nogle afdelinger Styrke kommunikationen og tilliden Registrering og kortlægning af problemet
Job, Uddannelse og rekruttering	Supervision Borgere med <b>psykiske diagnoser</b> Kultur på arbejdspladsen	Ansæt psykolog til supervision for alle Uddannelse i psykiske diagnoser, viden og forståelse 'Kulturkuffert' med materiale til dialog og samarbejde
Natur, Miljø og Fritid	<b>Kemi</b> <b>Arbejdspres</b> Interesse for arbejdsmiljøet	Indsats omkring håndtering af kemikalier Styrket borgerkontakt, konflikthåndtering Kommunikation om emnet, så det bliver vedkommende



# Nøgleord fra centrenes drøftelser

Center	Problematik	Løsning
Psykatri og Handicap	<b>Rekruttering/fastholdelse</b> Opfølgning på <b>sygefravær</b> Registrere ulykker	PR og rekrutteringsgruppe, jobmesse, andre vilkår for vikarer
Regional udvikling, It og Sekretariat	<b>Tid vs. opgaver</b> <b>Høje følelsesmæssige krav</b> i mødet med borgere Retning og mål	Kodeks for møde- og mailkultur: modtager vs. CC, tidspunkt Kompetenceudvikling via kurser/uddannelse Temadag med fokus på synliggørelse
Skole	<b>Høje følelsesmæssige krav</b> <b>Data</b> over magtanvendelser og arbejdsulykker <b>Sygefravær</b>	Afdække magtanvendelser, inklusionsopgaven, økonomi Ensartet registreringspraksis til fremtidigt analysearbejde Overblik gennem ovenstående tiltag
Sundhed og forebyggelse	<b>Kemisk APV</b> <b>Opgaver vs. ressourcer</b> Uro og usikkerhed pga. omorganisering i Center for Ældre Budgetforhandlinger skaber usikkerhed hos medarbejdere Trivsel, motivation og <b>høje følelsesmæssige krav</b>	Samarbejde med EcoOnline Fokus på rekruttering, onboarding og fastholdelse Øget information og medindflydelse, fokus godt samarbejde  Hænger sammen med ovenstående punkter og løsninger



# Nøgleord fra centrenes drøftelser

Center	Problematik	Løsning
Ældre	Usikkerhed ifm. organisationsændring Forflytning, hjælpemidler <b>Registrering</b> af krænkelser/ulykker Samarbejde <b>Tidspres og opgavemængde</b> <b>Rekrutteringsudfordringer</b>	Tæt samarbejde med Center for Sundhed og Forebyggelse m.fl., kommunikation, medinddragelse og åbenhed Intro via forflytningsvejleder, samt opfølgning  Morgenmøder, fælles frokost/samling, fokus på god tone Hjælp hinanden Onboarding, oplæring, fastholdelse af seniorer
Økonomi og Personale	Fortsat arbejde med APV-handleplaner ØP som attraktiv arbejdsplads: trivsel, fællesskab, arbejdsglæde og -stolthed, fælles fortælling	Oplæg/foredrag og teamarbejde, midler fra Trivselspuljen



# Arbejdsskader i BRK i 2022

- Registrerede arbejdsskader: 521
  - Arbejdsulykker: 413
    - 145 tilfælde af smittet/udsat for smitte med Covid-19
    - 16 brilleskader
  - Krænkende handlinger: 106
  - Registrerede brilleskader: 1
  - Registreret som produktansvar: 1



# Krænkende handlinger

Anmeldelser i 2021: 29

Anmeldelser i 2022: 106

- Fokus i 2021 og 2022: korrekt registrering af arbejdsskader, herunder krænkelser.
- Opfordring til brug af InsuBiz frem for interne registreringer i hver afdeling.





# Arbejdsskader i BRK i 2022

Skademåde	2022	Noter til 2022	Anmeldt som
<b>Anden fysisk eller psykisk overbelastning</b>	<b>24</b>		<b>16 krænkende handling</b>
Anden kontakt med skarp/spids/grov genstand	5		
Anden oplyst skademåde	1557	7 brilleskader, 131 Covid-19	<b>4 krænkende handling,</b> 1 brilleskade, 1 'produktansvar'
Anden skademåde, hvor tilskadekomne klemmes/mases	31	brilleskade	
<b>Anden skademåde, hvor tilskadekomne rammes af/kolliderer med genstand eller person</b>	<b>15</b>		
Anden type bid, stik, spark mv. fra dyr eller personer	13		<b>6 krænkende handling</b>
Andre typer fald, støden imod en stationær genstand	142	brilleskader	
Bidt af	5		<b>1 krænkende handling</b>
Farlige stoffer - på/gennem hud/øjne	1		
<b>Fysisk overbelastning af kroppen (muskler, knogler og led)</b>	<b>49</b>		<b>2 krænkende handling</b>

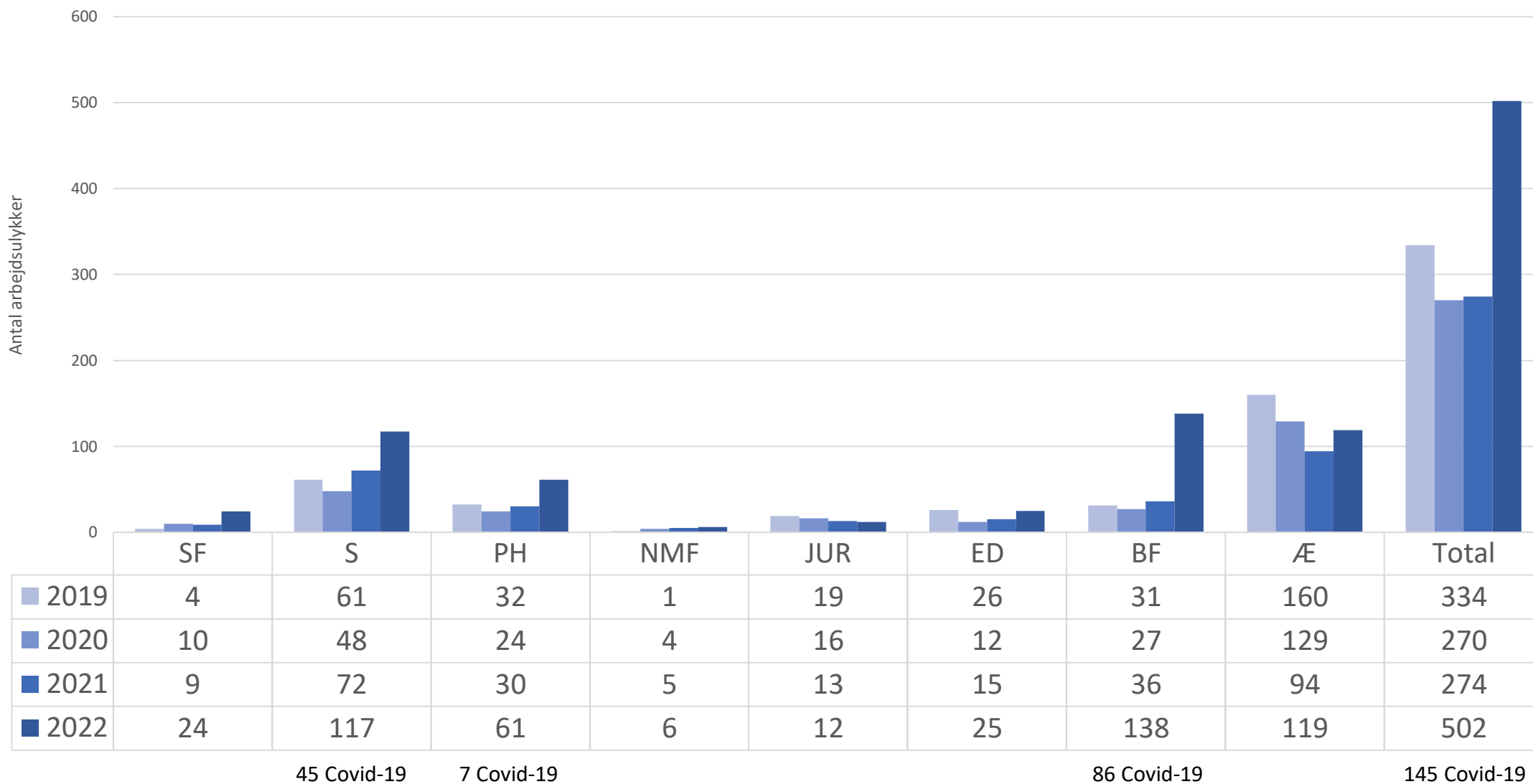


# Arbejdsskader i BRK i 2022

Skademåde	2022	Noter til 2022	Anmeldt som
Fysisk overbelastning pga. stråling, lyd, lys eller tryk	2		
Klemt/ mast under (fx betonplade, bil, container)			
Klemt/mast mellem (fx containere, værktøj, anden genstand)	1		
Kollideret med genstand eller person i bevægelse (inklusive køretøjer)	12	1 brilleskade	
<b>Psykisk overbelastning, psykisk chok</b>	<b>82</b>	<b>1 brilleskade</b>	<b>61 krænkende handling</b>
Ramt af faldende genstand	4	1 brilleskade	
Ramt af roterende, bevægende, rullende genstand (herunder også køretøjer)	3		
Ramt af svingende genstand	5	1 brilleskade	
Ramt af udslynget genstand (fx fra maskine)	5		
Skåret sig på	3		
<b>Slag, spark, kvælertag, knivstik m.v.</b>	<b>33</b>		<b>16 krænkende handling</b>
Stukket sig på	10		
Uoplyst skademåde	10	10 Covid-19	
<b>Ved lodret bevægelse (fx faldt ned)</b>	<b>36</b>	<b>1 brilleskade</b>	
<b>Ved vandret bevægelse (fx hen ad gulv)</b>	<b>28</b>		
Åbne flammer, varme eller brændende genstande/omgivelser	3		
<b>Hovedtotal</b>	<b>521</b>		

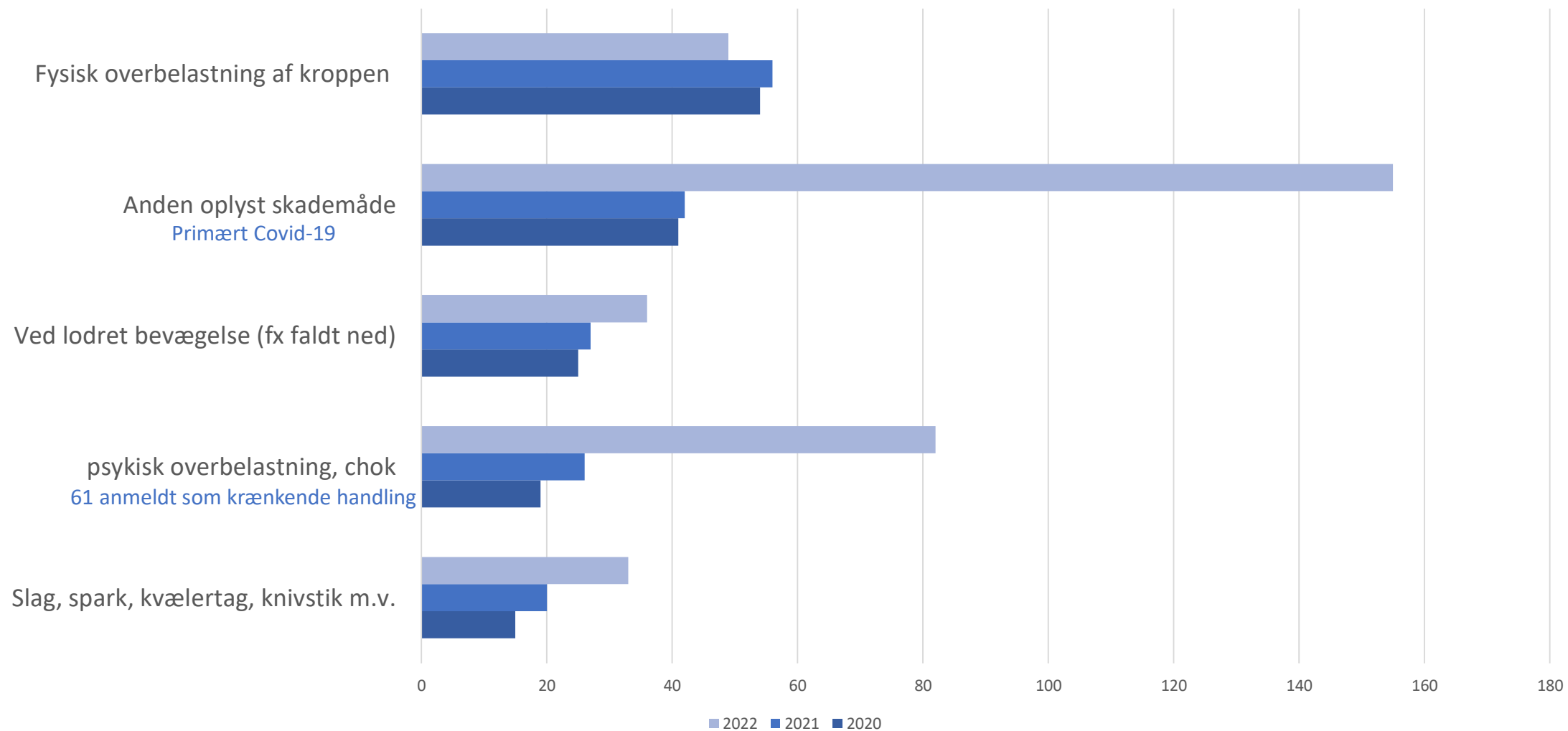


# Centervis fordeling af arbejdsulykker





# Top 5: årsag til tilskadekomst





# Reaktioner fra Arbejdstilsynet

Kategori for arbejdsmiljøproblem	Antal reaktioner	
	2021	2022
Egenindsats (fortsat)	4	2
Indeklima	2	2
Kemi, støv og biologi	3	1
Krav til egenindsatsen	2	3
Muskel- skeletbesvær	3	8
Psykisk arbejdsmiljø	1	17
Støj	0	2
Ulykkesrisici	7	6
<b>I alt</b>	<b>24</b>	<b>41</b>



# Sygefravær i 2022

- Det samlede sygefravær i BRK er højere nu end de seneste år.

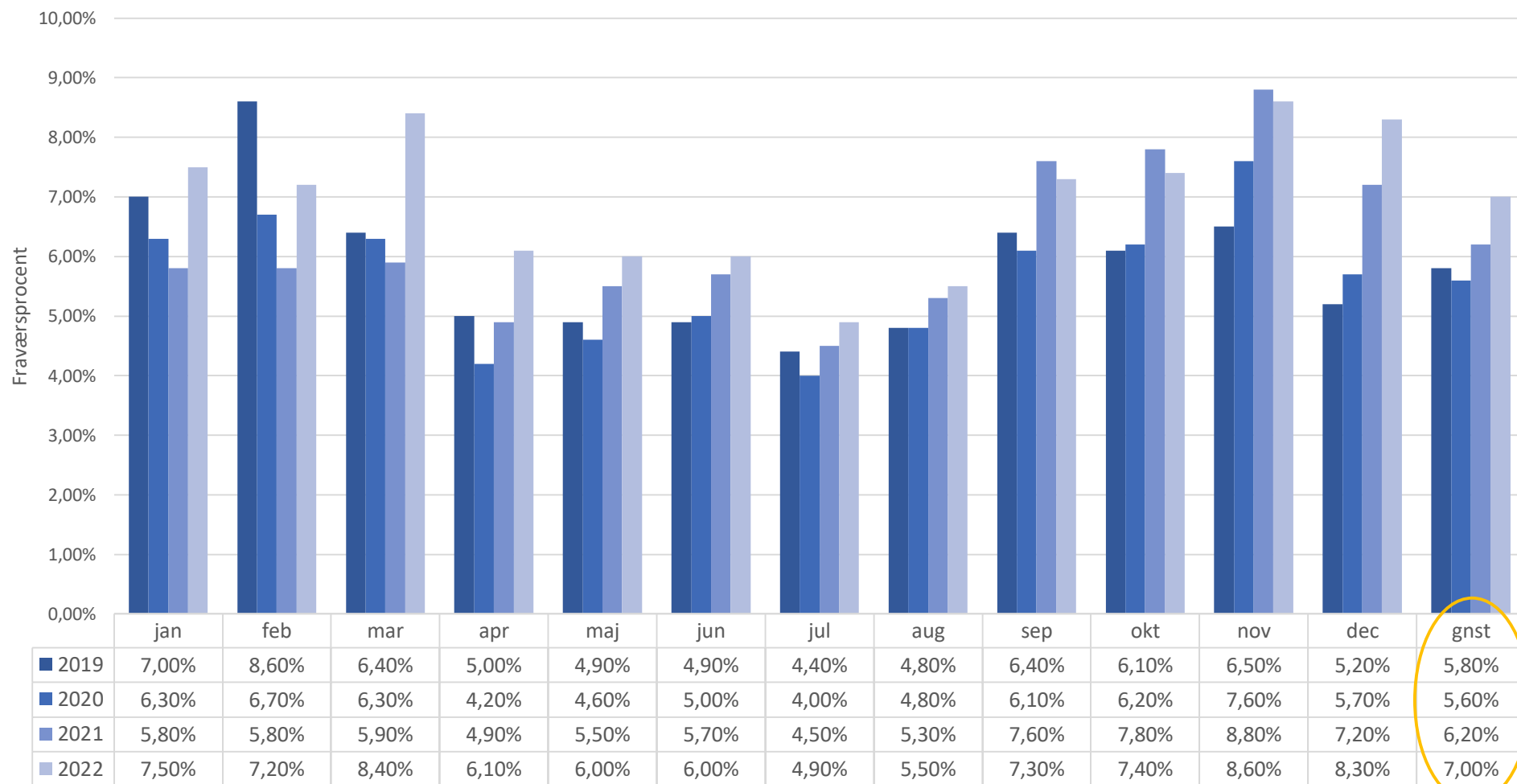
## Årsager:

- Generel oplevelse af sygefravær: mange infektionssygdomme
- Man bliver væk i længere tid ved sygdom. Opfordring til at undgå smitte.
- Langtidssygdom er oftest velbegrunderet.
- Ikke oplevelse af ”pjæk”.

*– sygefravær behandles også som selvstændigt punkt*



# Sygefravær de seneste fire år fordelt på måned









# Foredrag, kurser og oplæg forår 2023

## [Webinar: Trivsel og APV – resultater, dialog og handleplaner](#)

Har du behov for hjælp til at læse resultaterne af din afdelings trivselsmåling og APV, vil du gerne have nogle tips og tricks til dialogen med dine kolleger eller ansatte, eller har du brug for at blive inspireret til, hvordan du kan arbejde med jeres handleplaner på de problematikker, som kommer frem i undersøgelsen? Et webinar for leder og AMR.

## [Foredrag - et krænkellesfrit arbejdsmiljø](#)

En dag med tips og tricks til dig som leder - for at sikre ordentlighed for begge parter.

## [Oplæg: Skab en attraktiv arbejdsplads for de næste generationer](#)

Foredrag om det krænkellesfrie arbejdsfællesskab - et spændende tilbud til vores TR´ere, men også målrettet AMR og ledere, da der er et særligt fokus på samarbejdet i TRIO-grupperne.

## [Kursus: Skab en god sygefraværssamtale som leder](#)

Bliv klogere på hvordan unge tilgår arbejdsmarkedet, og hvordan du som leder kan skabe et motiverende arbejdsmiljø som unge medarbejdere tiltrækkes af og trives i – uden at miste fokus på kerneopgaven og de resterende medarbejdere.



# Koncernindsatser i 2023

Disse arbejdsmiljøindsatser prioriteres i 2023:

- Fælles kemiarkiv

Flere afdelinger er i gang med at opdatere den kemiske APV efter besøg fra Arbejdstilsynet sidste år. Nogle af dem har valgt at bruge onlinesystemerne Eco Online og Würth. Sidstnævnte er SKI aftaleleverandør på flere produkter i BRK. Ændres indkøbsaftalen kan brugerne miste adgangen til onlinesystemet. Et fælles online kemiarkiv vil forhåbentlig kunne afhjælpe kommende påbud og hjælpe med eksisterende arbejde uden frygt for at miste vigtige data i tilfælde af ændrede indkøbsaftaler.

- Registrering af krænkende handlinger

Flere centre melder om krænkende handlinger som et arbejdsmiljøproblem, men mange af hændelserne bliver ikke registreret. Ved webinarret om registrering af arbejdsulykker i marts 2023, fortalte CCO i InsuBiz, Allan Nielsen om, hvordan registrering af krænkende handlinger kan give et godt datagrundlag for at se nogle mønstre i hændelserne: hvor, hvornår og for hvem sker krænkelse. Jo bedre datagrundlag vi har at arbejde med, des mere præcis kan indsatsen blive.