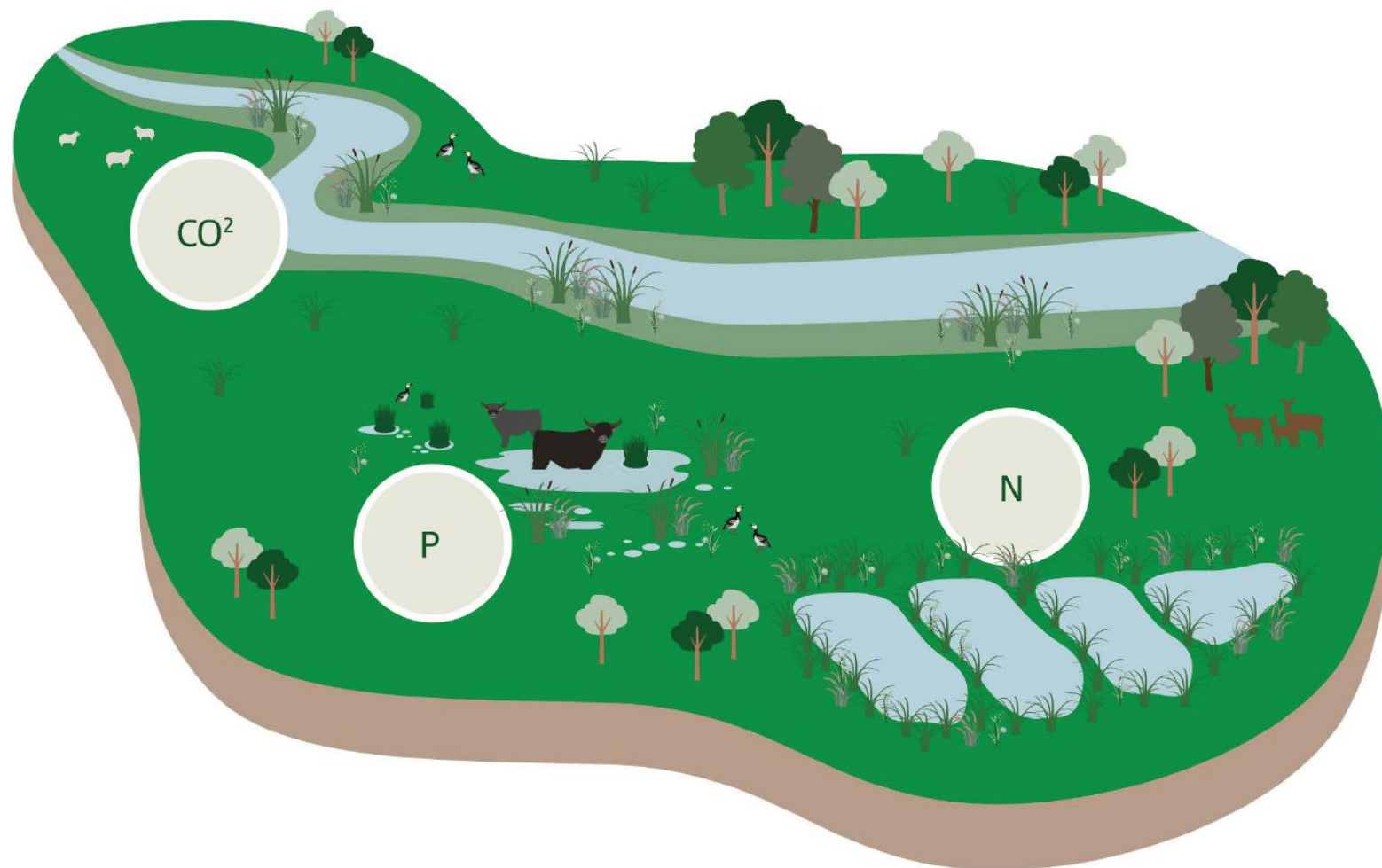


# Minivådområder, vådområder og lavbundsprojekter

Grønt Dialogforum

24. august 2023



Udtagningskonsulenterne



# Landbrugsaftalen

- Reduktion i udledningen af drivhusgasser i 2030 med 55-65 % i forhold til 1990
- Udtagning af 100.000 ha lavbundsjarde
- Reduktion i kvælstofudledningen på 13.100 t
  - 1.500 t N fjernes med kollektive virkemidler
  - 3.000 t N fjernes med målrettet regulering
- Fokus på frivillighed
- Miljøgaranti: Opnås en højere reduktion ved de kollektive virkemidler, nedjusteres den målrettede regulering



I alt: 13.100 t. (10.800 t. igangsat)

# Kvælstofindsatsen på Bornholm

Bilag 1: Kystvande - deloplande: Kvælstofindsats fordelt på virkemidler								CAP og øvrig generel indsats 2027					Kollektiv indsats 2027 (teknisk budgettering)**				Regulering i 2027 (teknisk budgettering)**			
Hovedfarvands-område		Kystvands-gruppe	Kystvand - delopland		Areal	Status-belastning	Baseline-belastning 2027	Fordelt indsatsbehov 2027, jf. bilag 1.1	CAP, sum af effekter	Klima-lavbund	Skov-rejsning	Ekstensi-vering	Spilde-vands-indsats	Våd-områder	Mini-våd-områder	Skov-rejsning, kollektiv	CAP-lavbund	Målrettet regulering, 3.500 tons N ***	Forventet yderligere indsats efter 2025, 3000 tons N. Skal leveres ved regulering eller tilsvarende kollektiv indsats	Sum af indsatser 2027
ID	Navn	ID	ID	Navn	km2	Tons N/år	Tons N/år	Tons N/år	Tons N/år	Tons N/år	Tons N/år	Tons N/år	Tons N/år	Tons N/år	Tons N/år	Tons N/år	Tons N/år	Tons N/år	Tons N/år	Tons N/år
7	Sydlig Bælthav	208	207	Nakskov Fjord*	246,1	390,5	376,2	47,1	12,2	0,6	1,3	3,8		8,2	9,8	1,5	0,1	9,7		47,1
7	Sydlig Bælthav	208	209	Rødsand og Bredningen	300,3	522,0	506,2	184,5	18,6	4,6	1,9	5,8		2,9	9,9	2,7	0,8	77,7	59,6	184,5
7	Sydlig Bælthav	208	208	Femberbælt	311,5	455,5	440,0		21,5	0,4	2,2	6,7								30,9
8	Øresund	6	6	Nordlig Øresund	601,5	1064,0	1011,2		4,3	2,3	0,5	1,3	0,1							8,5
8	Øresund	201	201	Køge Bugt	872,3	1080,9	1039,2	53,6	39,1	5,4	4,1	12,2	0,1							60,9
9	Østersøen	48	49	Stege Nor	18,0	23,9	23,2	7,7	0,8	0,0	0,1	0,3		0,0	1,0	0,1		3,4	2,1	7,7
9	Østersøen	48	48	Stege Bugt	212,6	256,3	242,7		12,3	1,3	1,3	3,8	0,0							18,8
9	Østersøen	46	47	Præstø Fjord	151,5	201,7	185,2	46,0	11,2	1,1	1,2	3,5		0,4	6,5	2,2	0,2	19,6		46,0
9	Østersøen	44	44	Hjelm Bugt	106,2	98,8	96,6	5,2	5,4	1,2	0,6	1,7	0,0							8,8
9	Østersøen	46	46	Fakse Bugt	218,2	321,2	297,5		16,1	2,8	1,7	5,0	0,1							25,6
9	Østersøen	57	57	Østersøen, Christiansø	0,4	0,1	0,1													
9	Østersøen	56	56	Østersøen, Bornholm	589,3	936,2	920,1	398,6	32,0	1,3	3,3	10,0	0,8	0,6	28,7	5,3	0,3	134,0	181,3	397,5
Sum hele landet					43289	56157	51300	12955	1581	880	165	492	2,1	763	555	111	90	3500	3000	11141
Sum deloplande med et indsatsbehov					34241				1240	664	130	386	1,7	763	555	111	90	3500	3000	10441

# Udtagningskonsulenterne

- Skal understøtte den grønne omstilling i land- og skovbrugssektoren
- Sikre en forbedring af det danske vandmiljø og bedre plads til naturen i landbrugslandet
- Udtagningskonsulenterne skal rådgive og hjælpe lodsejere
- SEGES har vundet udtagningskonsulentopgaven
- Udtagningskonsulenterne er finansieret gennem Promilleafgiftsfonden
  - Kan tilbyde gratis rådgivning til lodsejeren om udtagning af jord



**Udtagnings**konsulenterne



# Minivådområder

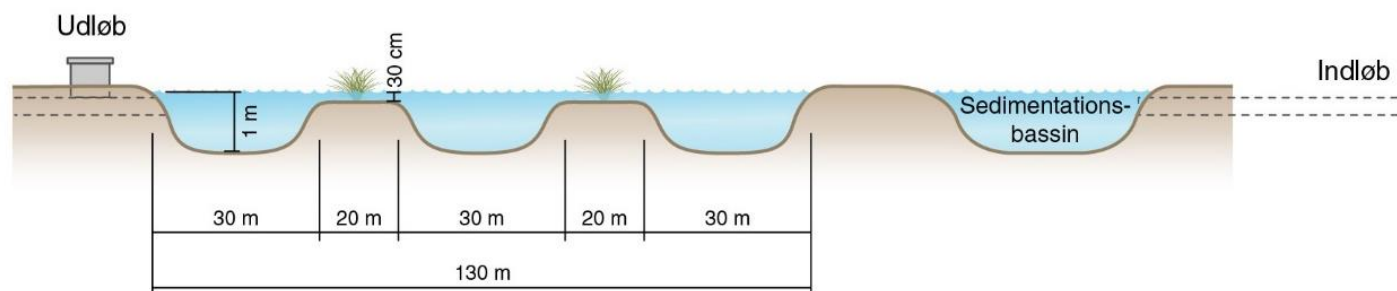
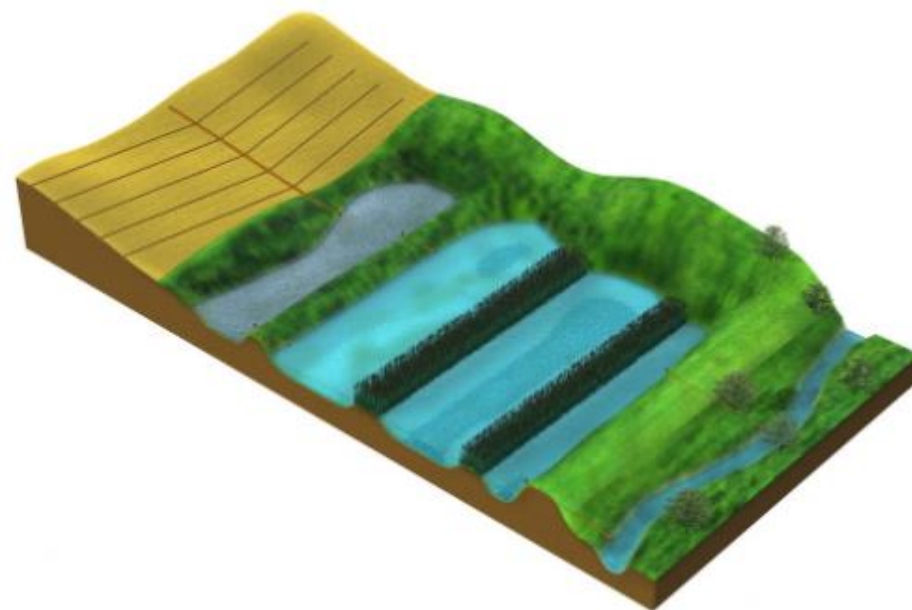
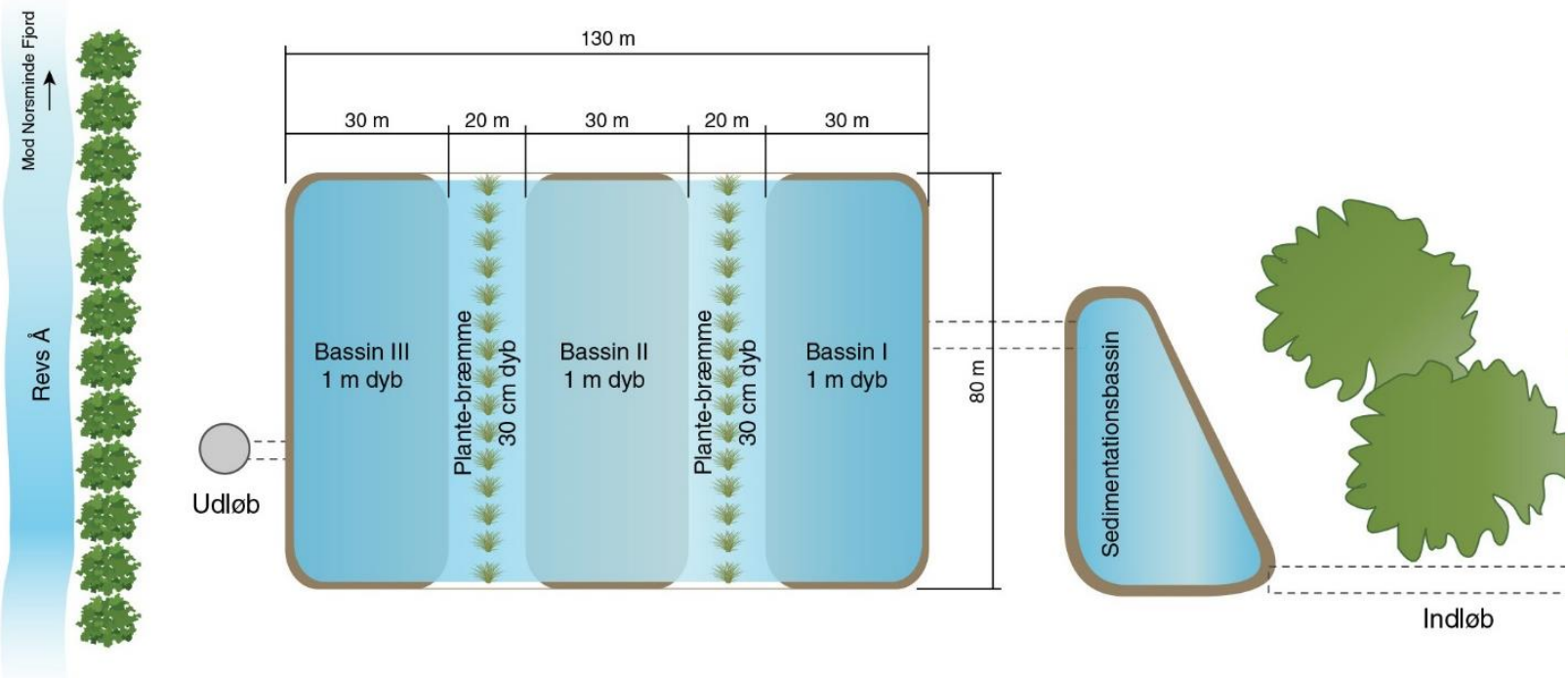




Minivådområder regnes som et kollektiv virkemiddel. Det betyder, at effekten af dit minivådområde bliver godskrevet hele dit vandopland i forhold til de indsatskrav der måtte være.



# Minivådområdeskitse





# Hvordan virker et minivådområde

- Minivådområder er effektive filtre i landskabet, som renses drænvandet for kvælstof og fosfor.
- Minivådområdet fungerer ved, at drænvandet ledes over i åbne bassiner, hvor sedimentation og mikrobielle processer reducerer udledningen af nitrat og fosfor til vandmiljøet.
- Fjerner ca. 25 % N og op til 50 % fosfor





# Egnede arealer til minivådområder

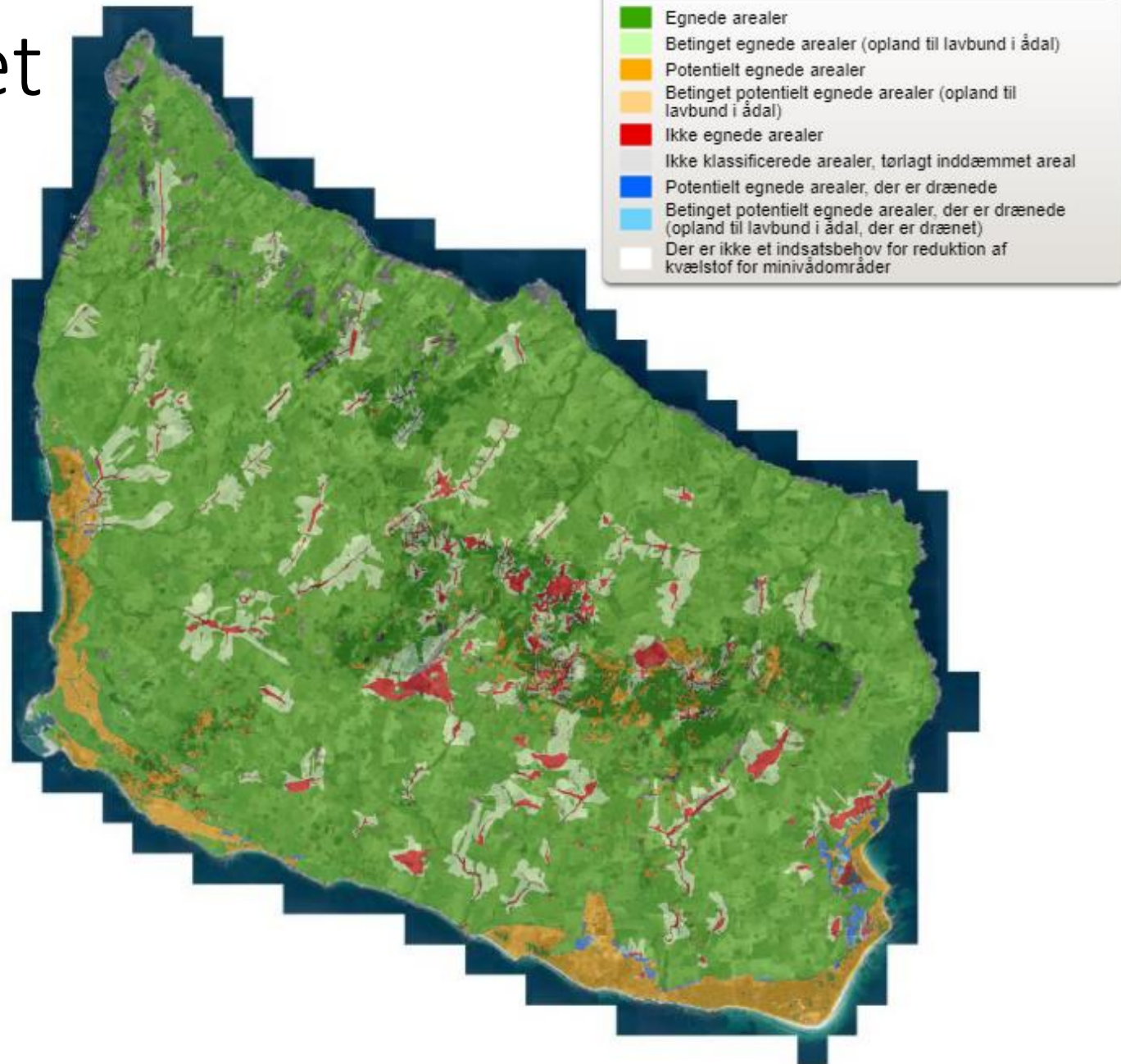
Ofte placeres minivådområdet for enden af et hoveddræn. En effektiv fjernelse af næringsstoffer opnås, hvis størrelsen på et minivådområde er på 1 % af drænoplanet.

- Marker, der er helt eller delvis drænet
- Udløbet af hoveddrænet afvander et opland mindst 20 ha
- Der er mindst et moderat fald på dine dræn.



# Minivådområdekortet

Kortet er et GIS-baseret screeningsværktøj og derfor forbundet med en vis usikkerhed





# Status

- Tilskudsordningen til minivådområder er åben 1. - 30. september
- Omkring 20 bornholmske landmænd har udvist interesse for minivådområder
- Forventning om at indsende de første ansøgninger i år.





An aerial photograph of a rural landscape. The foreground and middle ground are dominated by vibrant green fields, likely corn or soybeans, with visible rows and furrows. A dirt road or path winds through the fields. In the center-right, there is a large, irregularly shaped pond with dark water. Several trees are scattered around the pond and along the road. The background shows rolling hills and more green fields under a clear sky.

Læs mere om minivådområder på Bornholms Landbrug og Fødevarers hjemmeside <https://www.blf.dk/raadgivning/minivadomrader>



# Vådområder og lavbundsprojekter

Genetablering af naturlig hydrologi.

Landbrugsjord tages ud af drift for:

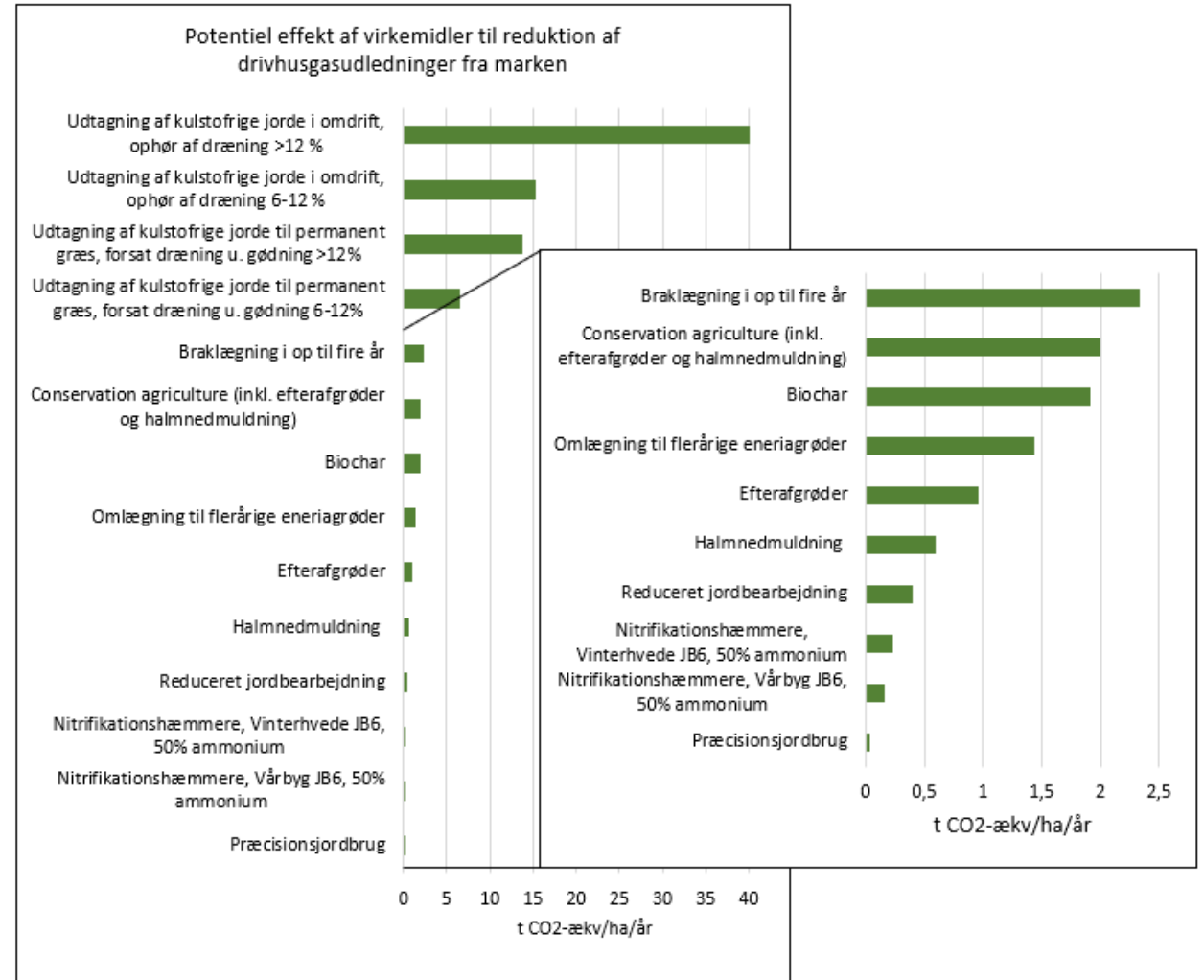
- at mindske udledningen af drivhusgasser fra de kulstofrige landbrugsjorder
- at nedbringe udledningen af kvælstof og fosfor til vandmiljøet



# Udtagning af landbrugsjord

Til gavn for klima, natur og vandmiljø.

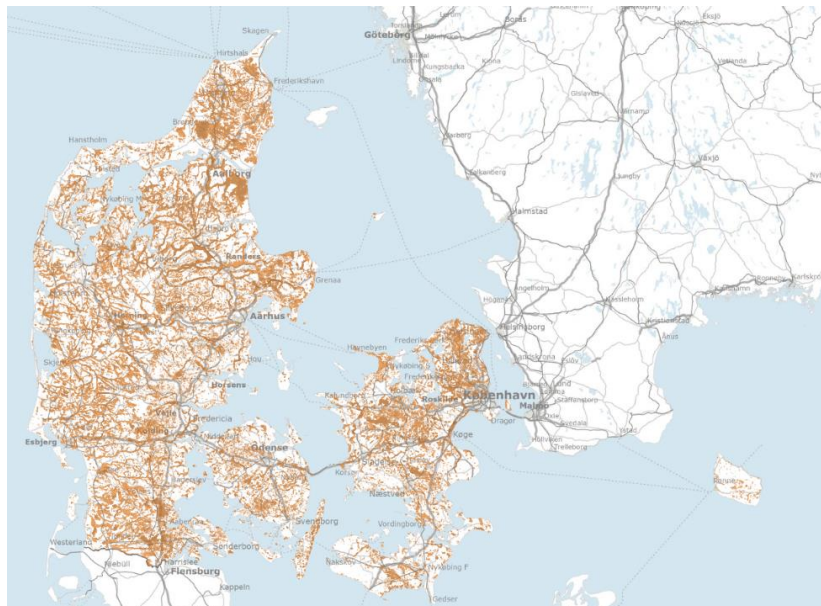
- Klimaeffekten kan varieres meget fra projekt til projekt.
- Skaber variation og levesteder i landskabet.
- Fjerner typisk 50-75 % kvælstof.





# Udtagningskortet

Mængden af kulstofrig landbrugsjord på Bornholm er relativt begrænset.

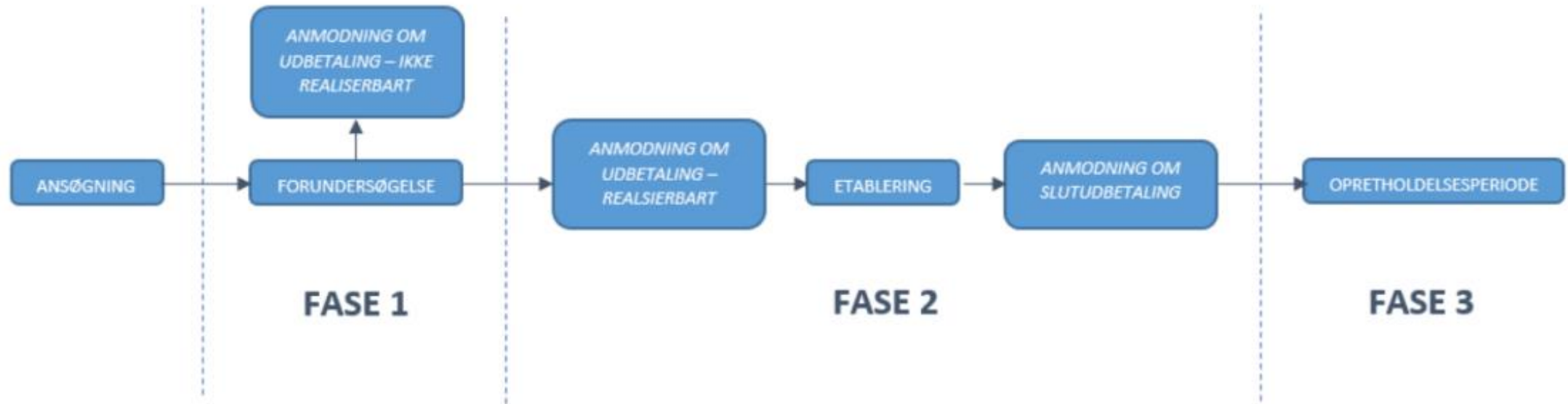


# Hvilken ordning passer til dig?

	<b>Primære fokus</b>	<b>Ansvarlig myndighed</b>	<b>Kan søges af</b>	<b>Projektejer</b>	<b>Kompensation</b>
<b>Vand- og klima-projektordningen</b>	Kvælstof, Fosfor, CO2	Landbrugsstyrelsen	Kommune/ Naturstyrelsen	Kommune/ Naturstyrelsen	Engangskompensation Jordfordeling
<b>Klima-Lavbunds-ordningen</b>	Primært CO2	Miljøstyrelsen	Naturstyrelsen	Naturstyrelsen	Engangskompensation Jordfordeling
			Kommuner, private lodsejere, fonde	Kommuner, private lodsejere, fonde	Engangskompensation Ingen jordfordeling



# Projektets faser – Klima-Lavbund



# Den fremtidige arealanvendelse

- Tinglysning – fastholdes som græs- og naturarealer med naturlig vandstand
- Arealerne må ikke omlægges, gødes eller sprøjtes
- Der må ikke etableres skov
- Der må ikke tilskudsfodres (kun i kalveskjul)
  
- Arealerne må anvendes til slæt eller afgræsning
- Man må fortsat gå på jagt på arealerne





# Kompensationsmuligheder

## Beholde jorden

- Engangserstatning
- Grundbetaling under artikel 32
- Pleje af græs- og naturarealer

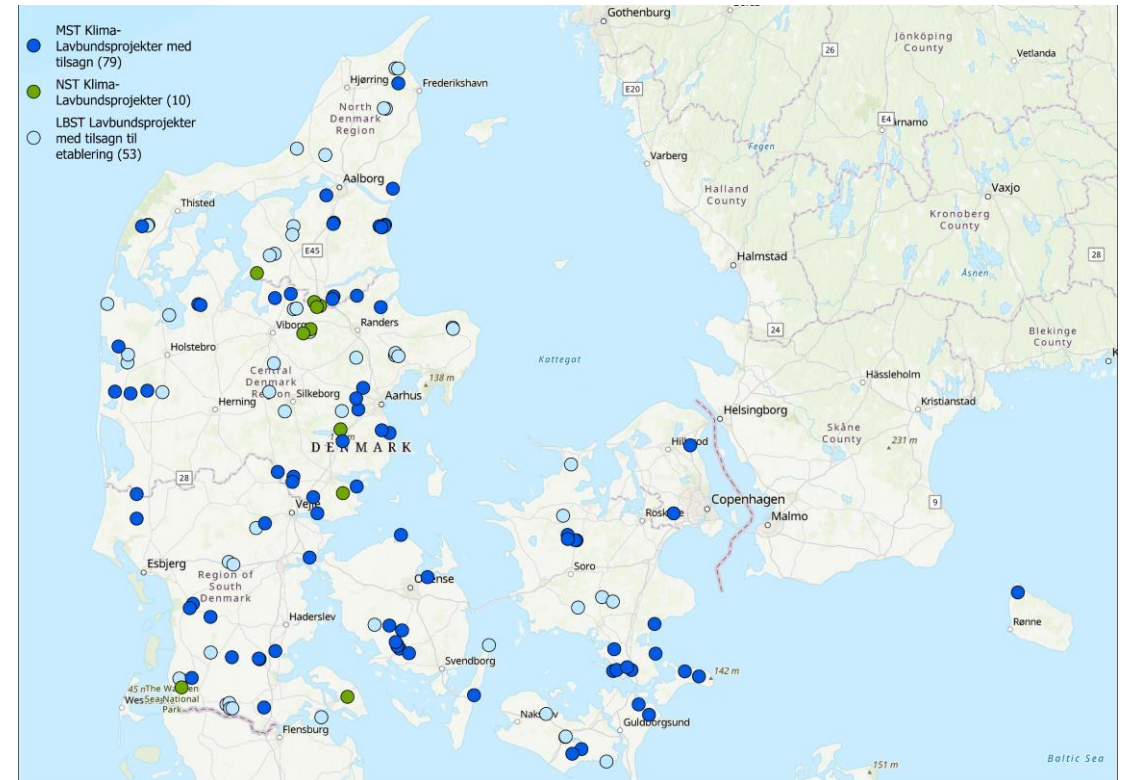
## Sælge jorden

- Salg
- Mulighed for forkøbsret
- Erstatningsjord gennem jordfordeling



# Status

- 1 Klima-Lavbundsprojekt på Bornholm
- Både Klima-Lavbundsordningen og Vand- og klimaprojektordningen forventes åbnet i september
- Vi planlægger at afholde 1-2 kollektive opstartsmøder
- I samarbejde med SEGES planlægges et pilotprojekt på Bornholm





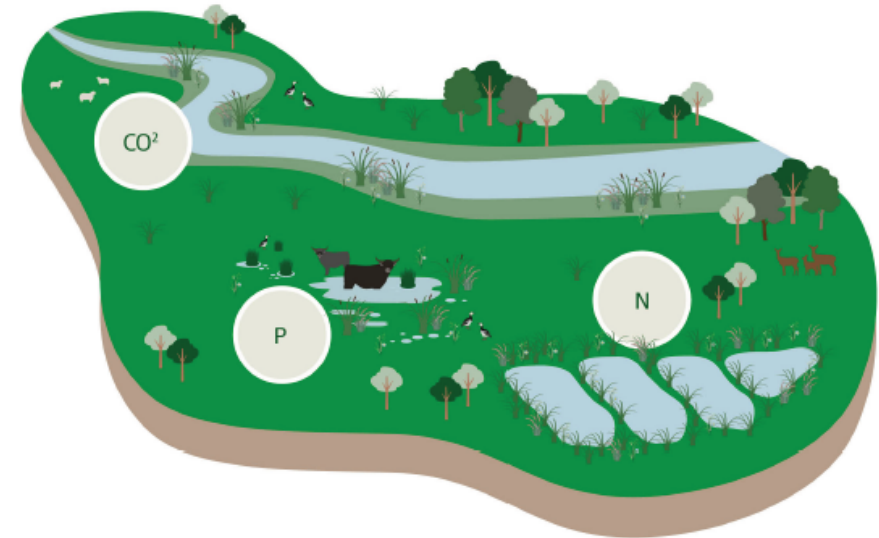
- SEGES lancerer i den nærmeste fremtid en hjemmeside om udtagningskonsulenternes arbejde  
[Udtagningskonsulenterne](#)

## Hvad kan du bruge din udtagningskonsulent til?



- Få gratis rådgivning til udtagning af din jord
- Få hjælp til at finde det helt rigtige projekt for dig og din bedrift
- Få hjælp til at ansøge om projekter i Klima-Lavbundsordningen
- Få hjælp til at ansøge om projekter i vand- og klimaprojektordningen
- Få hjælp til at danne et overblik over dine kompensationsmuligheder
- Få en personlig sparringspartner i udtagningsprojekter med kommunen eller Naturstyrelsen, så der sikres et godt samarbejde med de relevante myndigheder.

Tag fat i din udtagningskonsulent, hvis du overvejer at udtage din landbrugsjord til fordel for klima og miljø.



Simon Munk  
T. 56907814  
E. sjm@blf.dk

